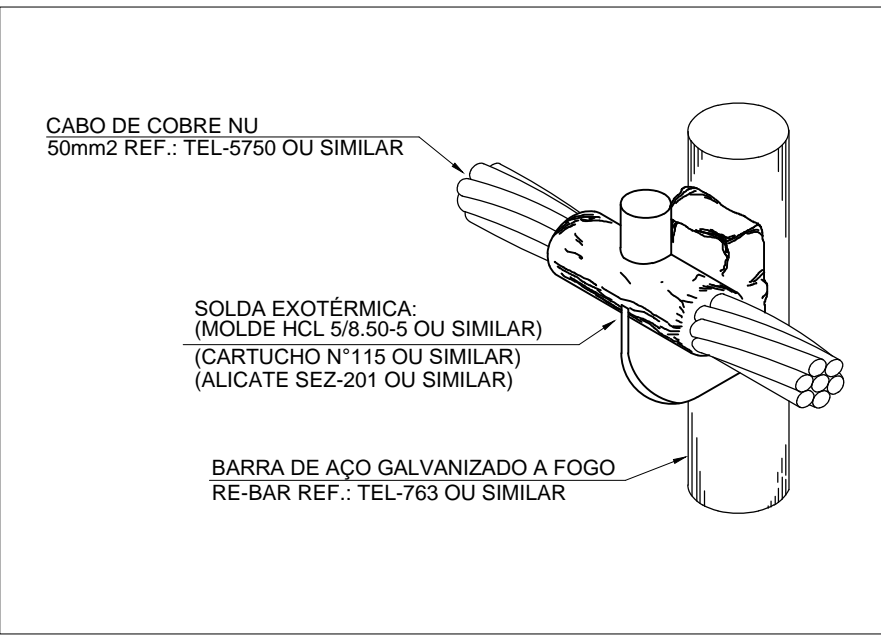
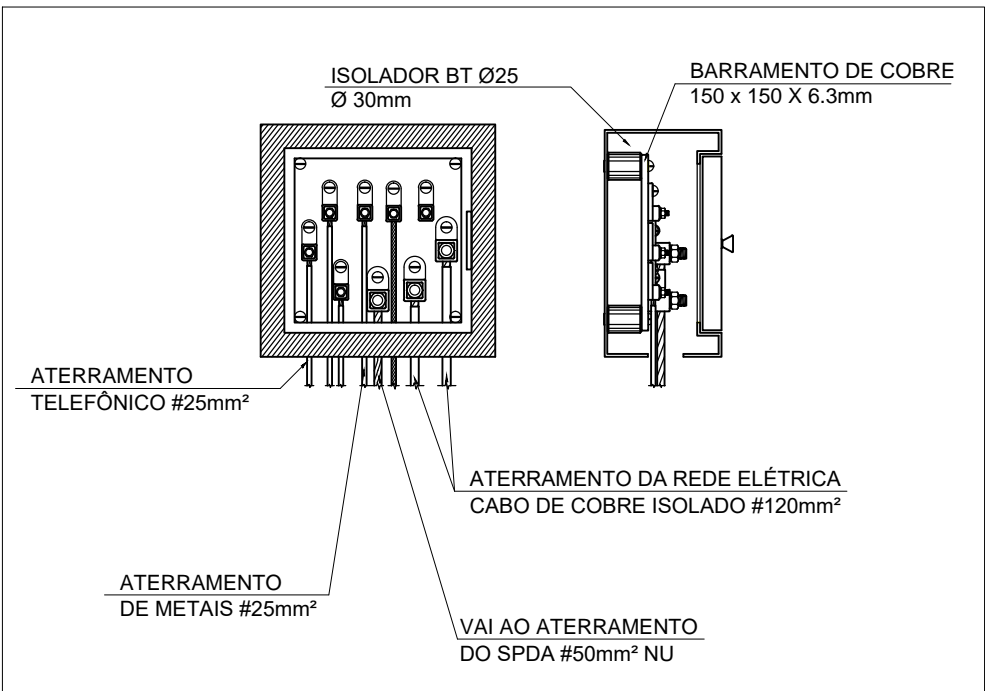


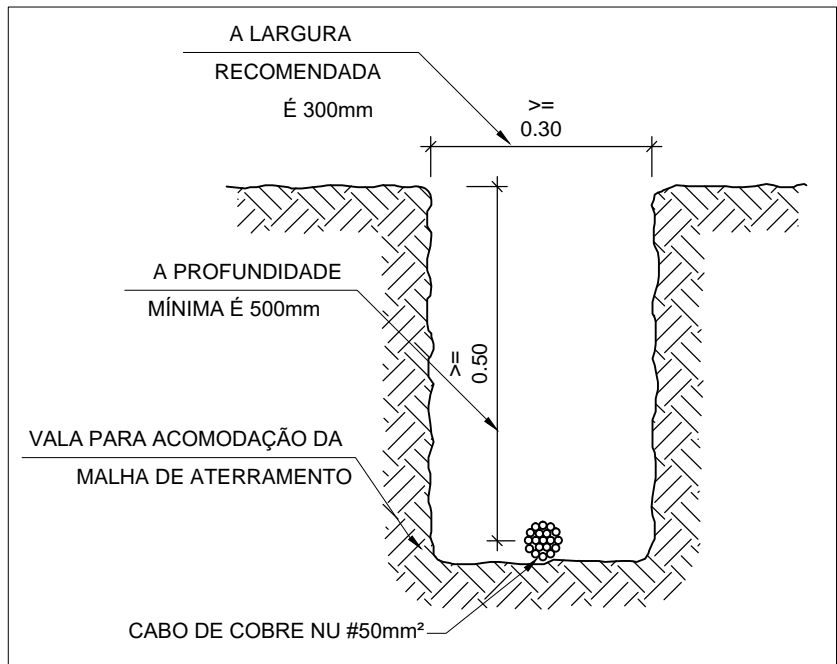
SEÇÃO DE PILAR
DETALHE 1 - AMARRAÇÃO DA BARRA DE DESCIDA SEM ESCALA



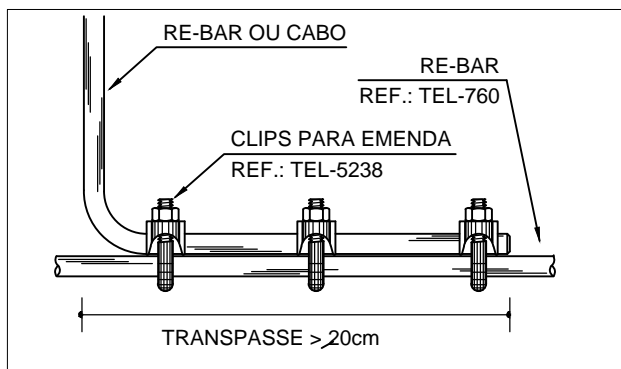
SOLDA EXOTÉRMICA
DETALHE 2 - CABO/REBAR SEM ESCALA



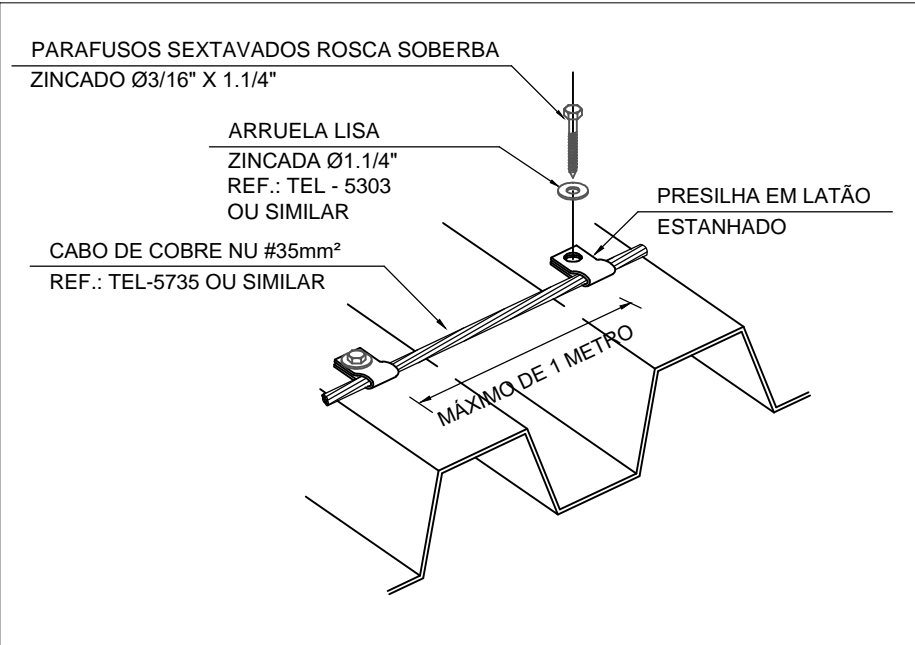
CAIXA DE EQUALIZAÇÃO
DETALHE 3 SEM ESCALA



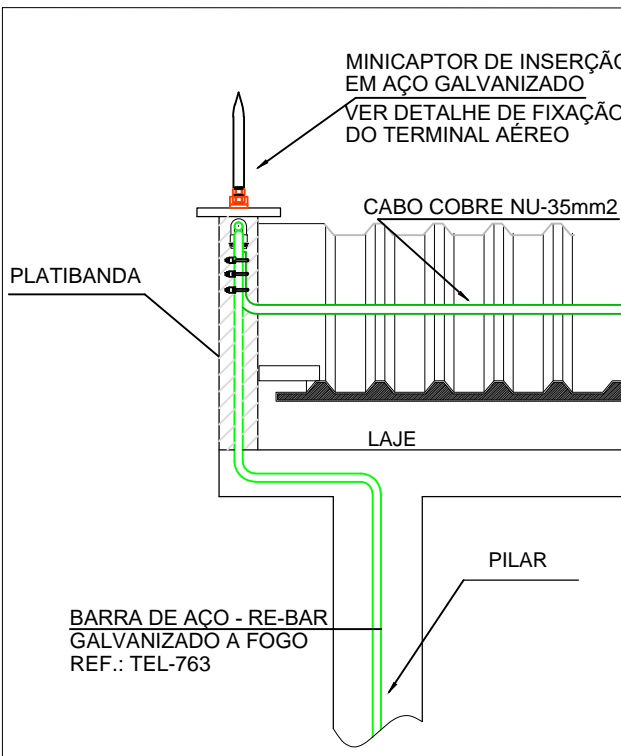
VALA DE ATERRAMENTO
DETALHE 4 - MALHA DE ATERRAMENTO SEM ESCALA



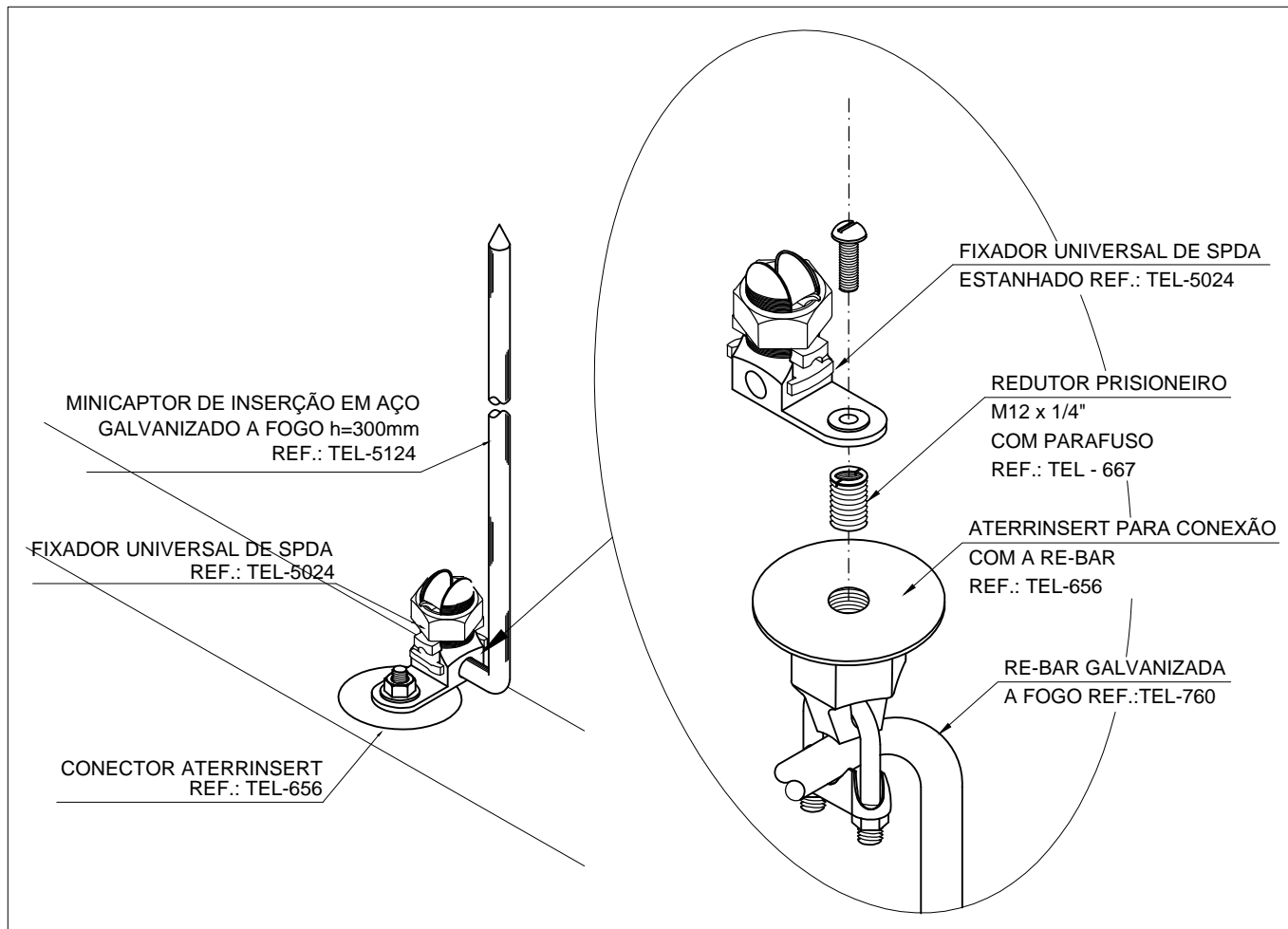
DERIVAÇÃO HORIZONTAL
DETALHE 5 - AMARRAÇÃO SEM ESCALA



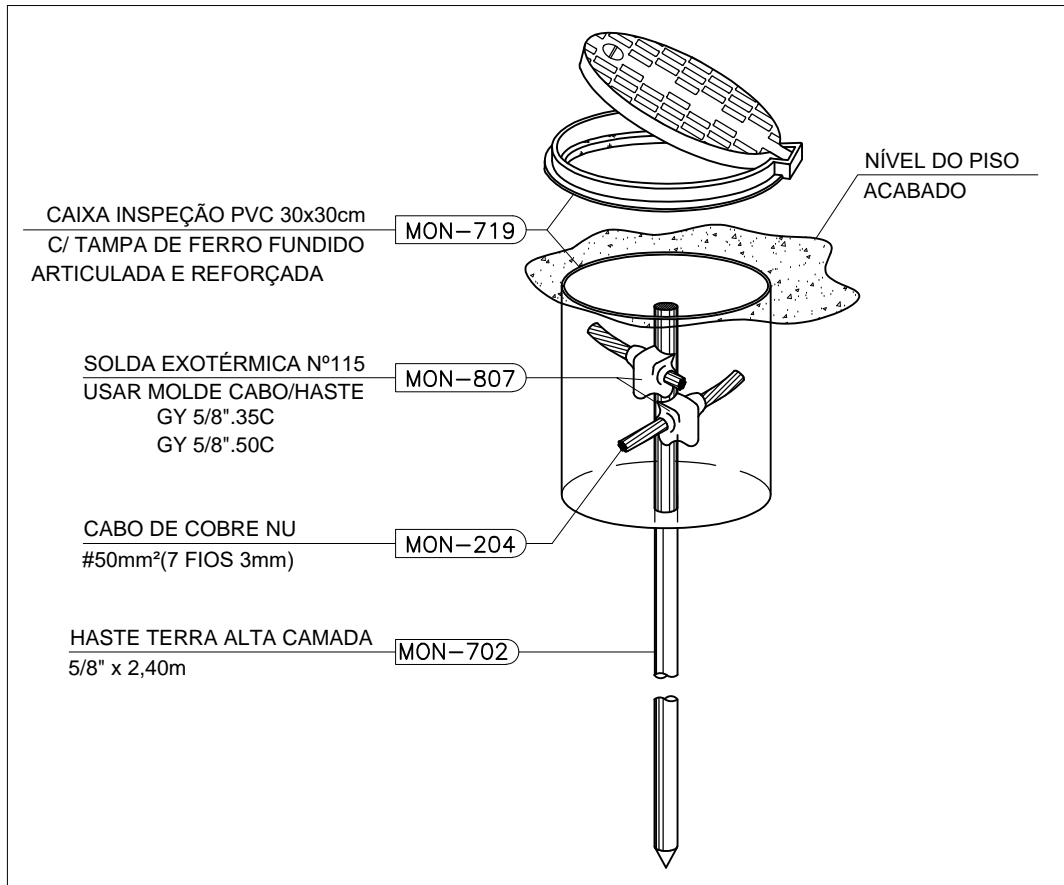
CONDUTOR CAPTOR
DETALHE 6 - FIXAÇÃO EM TELHA SEM ESCALA



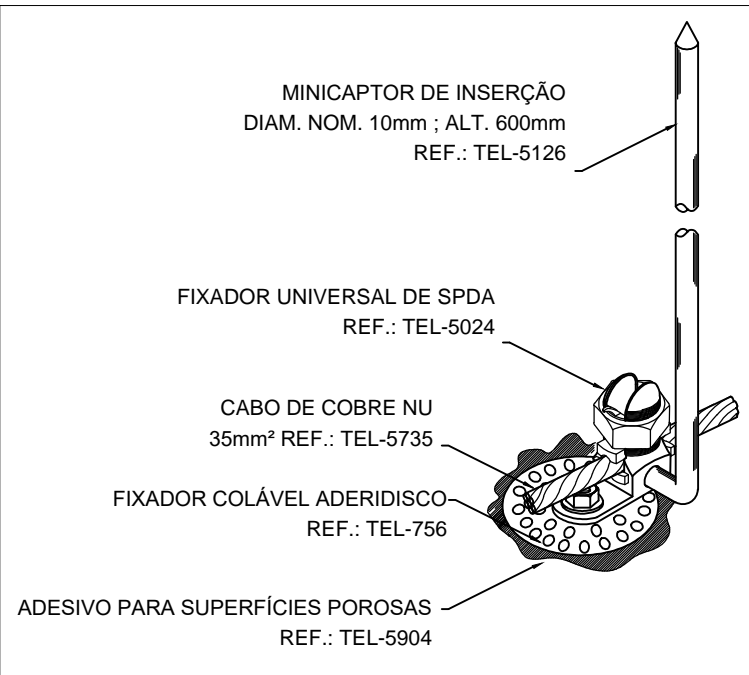
SAÍDAS DO RE-BAR
DETALHE 7 - INTERLIGAÇÃO DO CONDUTOR CAPTOR SEM ESCALA



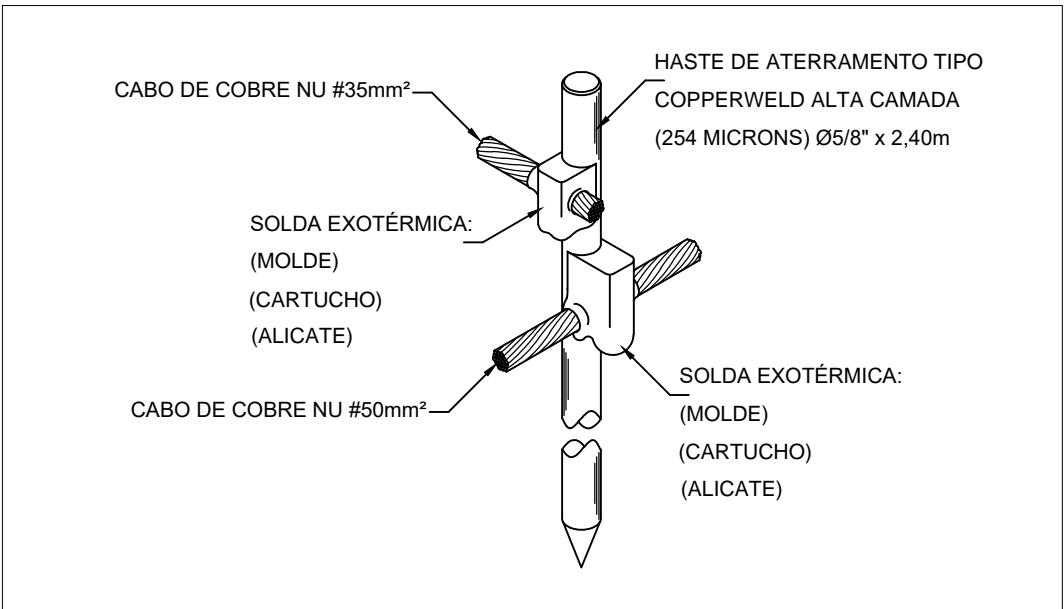
FIXAÇÃO TERMINAL AÉREO
DETALHE 8 - SPDA ESTRUTURAL SEM ESCALA



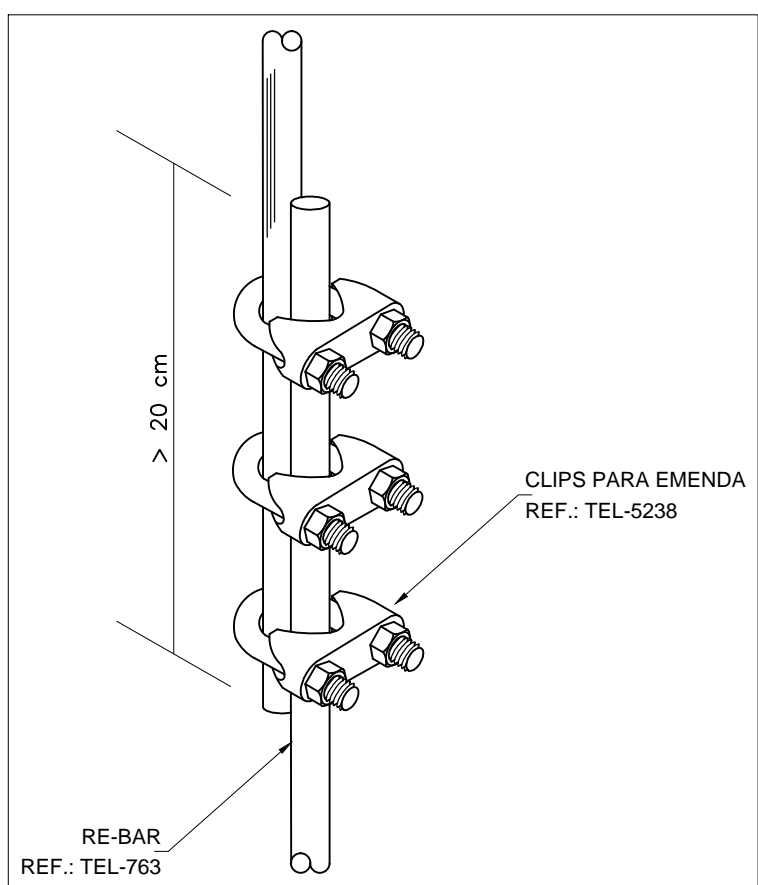
CAIXA DE INSPEÇÃO
DETALHE 9 - HASTE DE ATERRAMENTO SEM ESCALA



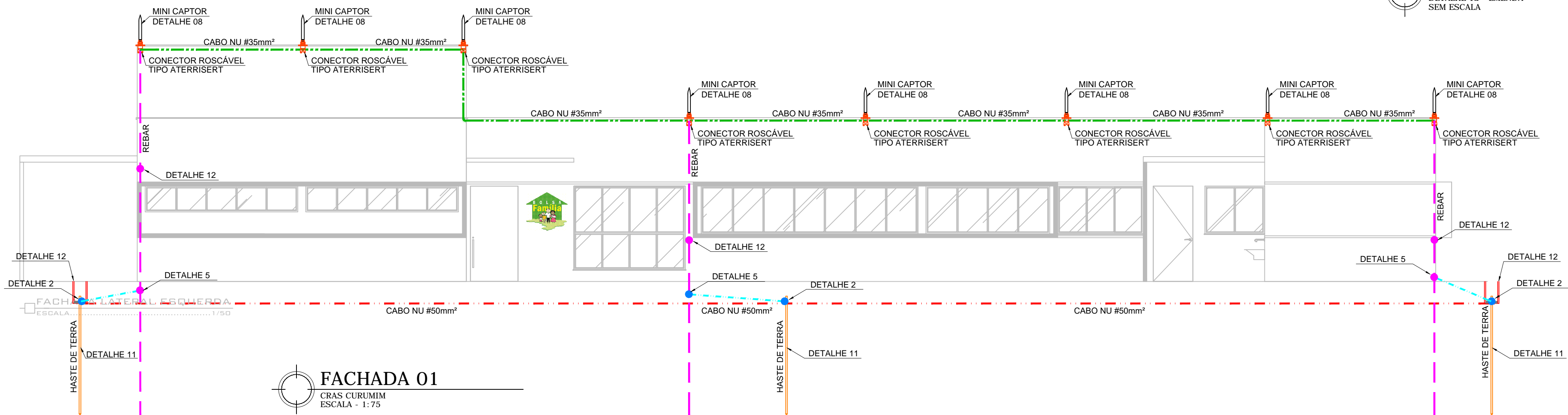
TERMINAL AÉREO
DETALHE 10 - FIXAÇÃO EM TELHA SEM ESCALA



CONEXÃO E SOLDA
DETALHE 11 - HASTE DE ATERRAMENTO SEM ESCALA



VERGALHÃO DE DESCIDA
DETALHE 12 - EMENDA SEM ESCALA



FACHADA 01
CRAS CURUMIM
ESCALA: 1:75

LEGENDA

- TERMINAL AÉREO DE 30cm COM SUPORTE PARA FIXAÇÃO DE EMBUTIR EM PLATIBANDA.
- TERMINAL AÉREO DE 30cm COM SUPORTE PARA FIXAÇÃO DE EMBUTIR EM PLATIBANDA.
- TERMINAL AÉREO DE 30cm COM SUPORTE PARA FIXAÇÃO EM TELHA.
- DESCIDA PARA INTERLIGAÇÃO DOS NÍVEIS DO ATERRAMENTO.
- CONEXÃO UTILIZANDO CLIPS
- PONTO DE SOLDA EXOTÉRMICA
- CABO DE COBRE NU #35mm² INTERLIGAÇÃO O ANEL INFERIOR AO SUPERIOR.
- CABO DE COBRE NU #35mm² ANEL SUPERIOR FIXADO AO TELHADO A CADA 1 METRO.
- CABO DE COBRE NU #50mm² ANEL INFERIOR ENTERRADO NO SOLO.
- ELETRODUTO PVC RÍGIDO Ø1" DE 3 METROS PARA PROTEÇÃO DOS CABOS DE INTERLIGAÇÃO.
- BARRA DE AÇO GALVANIZADO A FOGO Ø8mm (REBAR)
- HASTE TERRA COPPERWELD 5/8" x 3.00m, COM CAIXA DE VISITA EM PVC DE 300mm. FIXAÇÃO DO CABO POR SOLDA EXOTÉRMICA.
- HASTE TERRA COPPERWELD 5/8" x 3.00m, SEM CAIXA DE VISITA FIXAÇÃO DO CABO POR SOLDA EXOTÉRMICA.
- CAIXA DE EQUALIZAÇÃO DE ATERRAMENTO INSTALADA NA CASA DO GERADOR.

NOTAS

- 01 - A SOLDA EXOTÉRMICA EXECUTADA DEVERÁ PREENCHER TODA REGIÃO DESTINADA A LIGAÇÃO COM METAL. AO RETIRAR A CARAPA.
- 02 - A UTILIZAÇÃO DO NÍVEL 4 ESTÁ DE ACORDO COM A NORMA NBR5419 UTILIZANDO MÉTODO GAIOLA DE FARADAY.
- 03 - DEVERÁ EXISTIR UM SUPORTE PARA FIXAÇÃO DE CABOS A CADA 1m DE DISTÂNCIA NAS TELHAS UTILIZANDO PRESILHAS FIXADAS NO ADERIDISCO COM PORÇA E ARRUELA. O ADERIDISCO E FIXADO NA SUPERFÍCIE COM ADESIVO PARA SUPERFÍCIES POROSAS OU CIMENTÍCIAS.
- 04 - A CAIXA DE EQUALIZAÇÃO UTILIZADA SERÁ INSTALADA NA FACE INTERNA DA ALVENARIA DA ESTRUTURA DE MEDIÇÃO ABAIXO DO QGD.
- 05 - DEVERÁ SER UTILIZADO CLIPS PARA REALIZAR A EMENDA RE-BAR/RE-BAR E NA EMENDA RE-BAR MAIS CABO #35mm² E SOLDA EXOTÉRMICA ENTRE O RE-BAR E O CABO DE #50mm².
- 06 - PROCEDER VISITAS DO SISTEMA A TODO ANO E QUANDO HOUVER OCORRÊNCIA DE DESCARGA.
- 07 - O SUBSISTEMA DE CAPTAÇÃO É FORMADO POR CONDUTOR DE COBRE NU #35mm² PERIFÉRICO EM FORMA DE ANEL CONTORNANDO TODA COBERTURA E AFASTADO NO MÁXIMO 0.50m DA BORDA.
- 08 - A MEDIÇÃO DA RESISTÊNCIA DE ATERRAMENTO DEVERÁ SER FEITA POR MEIO DA BEP INSTALADA NA PAREDE DE MEDIÇÃO.
- 09 - DESCIDAS: INICIARÃO COM A INTERLIGAÇÃO DO ANEL SUPERIOR, ONDE OS CABOS SERÃO FIXADOS, POR MEIO DE CLIPS, AOS RE-BAR QUE DESCE ATÉ A FUNDAÇÃO E INTERLIGA A CAIXA DE EQUIPOTENCIALIZAÇÃO E A MALHA DE ATERRAMENTO POR MEIO DE CABO #50mm².
- 10 - O SUBSISTEMA DE ATERRAMENTO SERÁ FORMADO PELA UTILIZAÇÃO DA FUNDAÇÃO COMO ELETRODO ATRAVEZ DE RE-BAR NA ESTRUTURA COM AUXÍLIO DA MALHA DE ATERRAMENTO.
- 11 - AS MEDIDAS DE PROTEÇÃO CONTRA SURTOS ESTÃO INDICADAS NO PROJETO ELÉTRICO NA PRANCHA DE QUADROS.
- 12 - SEGUNDO NOTA DA PÁGINA 15 DA NBR5419 A PRESENÇA DE ÁGUA NOS DUTOS DE ÁGUA PLUVIAL, POR ONDE PASSA O CABO DE CAPTAÇÃO, AUMENTA A POSSIBILIDADE DE CORROSÃO NOS CONDUTORES.

REFERÊNCIAS

Nº	DATA	DESCRIÇÃO	DESENHO	VERIF.
02	14-03-2021	CONFORME ALTERAÇÃO NA ARQUITETURA	TERA	A. MELO
01	01-04-2021	CONFORME RELATÓRIO DE ANÁLISE TÉCNICA DE 26-03-2020	TERA	A. MELO

REVISÃO

EMPRESA

TERA
e-mail: tera.ltda@oi.com.br
(71) 3240-9357

RESPONSÁVEL TÉCNICO

PREFEITURA MUNICIPAL DE SANTA LUZIA
ADM. DELEGADO CHRISTIANO XAVIER

OBRA/ENDEREÇO

CRAS CURUMIM MUNICÍPIO DE SANTA LUZIA/MG
RUA LÚCIA VIANA PAIVA - SÃO BENEDITO - SANTA LUZIA-MG

DENOMINAÇÃO DO DESENHO

FACHADA E DETALHES

RESPONSÁVEL TÉCNICO
ANTONIO DE MELO PRADO CREA : 23.141-D/MG

FASE
PROJETO EXECUTIVO

DESENHO

TERA

FOLHA

SP-03/03

DATA : MAR/2020

ESCALA : 1/75

ORDEM DE SERVIÇO Nº:

ARQUIVO

CRAS-SP-PE-001-IMP-R02